

## 歯みがきをしよう

近年、食生活の変化や高齢化から、歯の病気にかかるワンちゃん猫ちゃんが増えています。

高齢犬になると多くの犬が虫歯や歯の病気をかかえています。歯の病気になると食事がしにくくなったり、炎症の起きているところからばい菌が血液の中に入り、敗血症になって、重症だと死に至ることもあります。そうならならいために子犬の頃からの歯の管理をするようにしましょう。

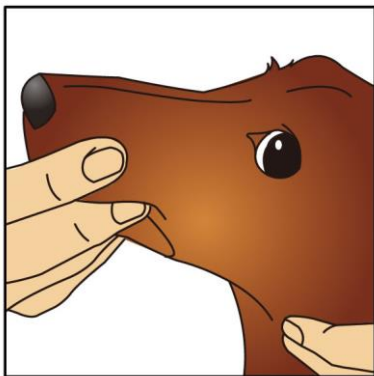
基本は、歯垢を取り除き、歯肉をマッサージすることです。

その方法はいくつかありますが、一番効果的なのは歯磨きです。歯磨きをする時に自然と口の中を観察できるので、早めに異常を発見することにもつながります。

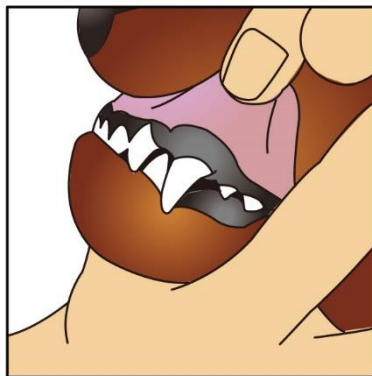
### 歯磨きの方法

歯みがきはたいいていのワンちゃん猫ちゃんにとっていやなものです。「歯みがきしなきゃ！」と焦って無理やり歯みがきをさせるのは避けてください。最初は指でやさしくさわだけでもOKです。ワンちゃん猫ちゃんのペースでゆっくり、コミュニケーションを取りながらでいいのです。気長に楽しく、歯みがきの習慣をつけていけるよう、初級編から上級編に分けて歯みがきの方法をご紹介します。

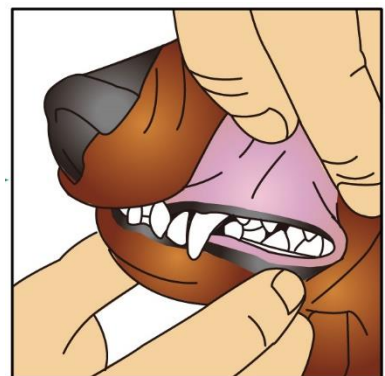
#### 初級編：指でお口をさわって慣れてもらおう



まずは口のまわりをやさしくさわって慣らしていきます。



口元をめくって、前歯や死肉をさわってみましょう。



徐々に奥のほうにも指を入れて、慣れさせてみましょう。

## 中級編：ガーゼで歯をやさしくこすろう



指にガーゼを巻いてやさしく歯をさわってみましょう。少しずつさわる時間を長くします。

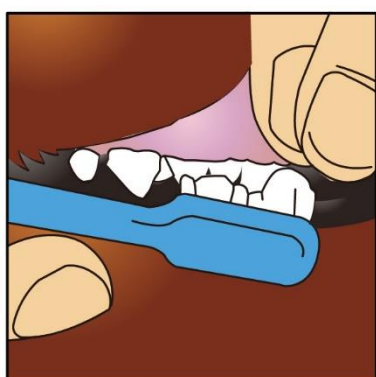


慣れてきたら、今度は口元をめくって、前歯や歯肉をさわってみましょう。

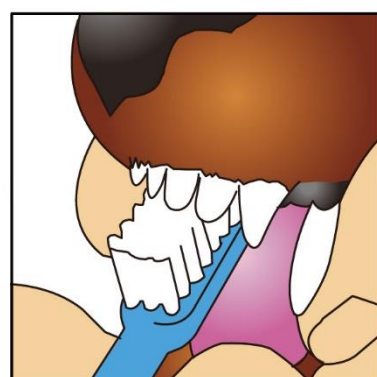
## 上級編：歯ブラシに慣れてもらって歯をみがこう



歯ブラシを前歯につけて、歯ブラシの感触に慣れさせましょう。



前歯に慣れてきたら、だんだん奥の歯を磨いてみましょう。



奥歯にもだんだん慣れてきたら、歯の裏側も磨いてみましょう。

# ページエイシー動物病院

〒153-0013 東京都渋谷区恵比寿 4-7-6 K Tビル 1F

TEL : 03-5791-1122 FAX:03-5449-1022 休診日：木曜日